

Madame, Monsieur,

Vous avez été témoin direct, sur le territoire français, d'un phénomène aérospatial qui vous a intrigué et vous souhaitez comprendre ce que vous avez vu.

Afin de pouvoir répondre à vos interrogations, le Centre national d'études spatiales et son service spécialisé le GEIPAN vous proposent une démarche en deux temps :

- Sur le site Internet [www.geipan.fr](http://www.geipan.fr), consultez tout d'abord le [guide d'identification des PANs](#) où vous trouverez peut-être une explication à votre observation.
- Si vous n'avez pas trouvé d'explication, remplissez le questionnaire suivant qui nous permettra d'ouvrir une enquête.
  - Le questionnaire est individuel et doit être rempli **par le témoin direct**
  - Le questionnaire ne doit concerner **qu'une seule observation à la fois**

Votre témoignage est capital et peut-être unique. Il va consister à faire un récit de votre observation, à répondre à des questions précises, à réaliser des dessins et croquis ou joindre des photographies pour affiner davantage votre description.

Il est impératif que vous respectiez les consignes mentionnées à chaque étape afin que nous puissions réunir le plus grand nombre d'informations possible au sujet du phénomène observé.

Vous ne devez pas avoir peur de nous en faire part, ni vous sentir ridicule, nous avons l'habitude de recueillir ce type de témoignages.

Les conclusions de notre enquête vous seront transmises personnellement. Une fois anonymisé, votre témoignage sera publié sur notre site web ([www.geipan.fr](http://www.geipan.fr)), onglet « [Recherche de cas](#) » dans la barre des menus.

Nous vous remercions par avance pour la contribution que vous apportez à nos travaux.

## Conditions d'observation du phénomène

Nous allons vous demander de restituer le maximum d'informations concernant votre observation. Le plus important est de ne rien omettre : ce sont souvent les détails qui permettent de résoudre les enquêtes. N'hésitez donc pas à donner le maximum d'informations, même si vos souvenirs sont incomplets ou que certains éléments vous paraissent peu importants. Si vous n'êtes plus très sûr de tel ou tel détail, signalez-nous vos doutes, mais, encore une fois, n'omettez rien. Nous devons pouvoir visualiser tout ce que vous avez vu, comme pour refaire le film de votre observation.

**Utilisez la fin de cette page pour faire le récit de votre observation et poursuivez sur papier libre autant que vous le désirez :**

### Votre récit libre de l'observation :

Me rendant de mon domicile vers la zone commerciale de Chambourcy le 07 Septembre 2013 j'ai observé dans le ciel un objet blanc de forme cylindrique entre 13h10 et 13h40 ( je n'ai pas regardé l'heure ).

Le ciel était dégagé, le temps au beau avec quelques nuages.

Au moment de l'observation j'étais sur la D30 en direction de Poissy, quelques centaines de mètres avant le croisement avec «Le chemin de la ferme du Poult».

L'objet se trouvait à peu près à 15 degrés par rapport à l'horizon légèrement sur la gauche de ma trajectoire. De là ou je me trouvais, il paraissait se tenir au-dessus de la zone boisée qui longe l'A13 à cet endroit. Mais il est possible qu'il fut plus éloigné.

Il se tenait à l'horizontal par rapport au sol et s'éloignait à relative basse vitesse de moi alors que je roulais probablement à 60 à 70Km/h. ( Je n'ai pas vérifié ma vitesse à ce moment). J'en voyais toute la longueur.

J'ai remarqué l'objet pour plusieurs raisons : il s'éloignait de moi en laissant visible sa plus grande longueur ce que ne peut pas faire un avion et difficilement un dirigeable, il était plus blanc et plus compact que les nuages.

Il m'a paru possible qu'il soit pourvu d'une zone plus sombre/noire à l'extrémité gauche de mon point de vue mais je n'en ai pas la certitude.

Je l'ai perdu de vue du fait de sa course, derrière la zone boisée combinée à ma propre trajectoire suivant la D30, passant au-dessus de l'A13 en rentrant dans la zone boisée.

Je l'ai cherché de mon regard en sortant du bois et je l'ai vu à nouveau au-dessus de la zone urbanisée à gauche du centre des pompiers et de l'hôpital de Poissy qui se trouve au croisement de la D30 et de la D113. Il continuait à s'éloigner de moi en me laissant toujours visible sa longueur.

**Je l'ai perdu de vue définitivement alors que j'arrivais au croisement D30/D113.**

**J'ai pensé prendre des photos mais sa vitesse et le fait que je conduisais ne m'en à pas laissé la possibilité.**

Merci de fournir toutes les informations demandées.

**Quelles étaient vos occupations juste avant votre observation ?**

**Je conduisais mon véhicule sur la D30 en direction de Poissy**

**Adresse précise du lieu d'observation** (rue, ville...) :

Sur la D30 entre Feucherolles et le croisement de la D30 avec l'A13  
Sur la D30 après le passage au-dessus de l'A13 et le bois.

**Où vous trouviez-vous exactement ?** (Merci d'indiquer si vous étiez dans un bâtiment et à quel étage, si vous regardiez à travers une vitre, et à quelle vitesse vous rouliez si vous étiez dans un véhicule.)

Sur la D30 entre Feucherolles et le croisement de la D30 avec l'A13  
Sur la D30 après le passage au dessus de l'A13 et le bois.

**Date de l'observation** : 07/09/2013..... **Heure précise de début** (en heure locale) : Entre 13h10 et 13h40.....

**Durée de l'observation ou heure de fin** (en heures, minutes, secondes) : 1 à 2 minutes.....

**D'autres témoins ont-ils vu le même phénomène que vous ? Si oui, combien ?** Je ne sais pas .....

**Le cas échéant, merci de leur demander de nous contacter aux coordonnées indiquées en dernière page de ce document.**

**Quel lien avez-vous avec ces personnes** (parents, amis, collègues, voisins) ?

**L'observation s'est faite de façon : discontinue**

(rayer ou supprimer la mention inutile)

**En deux fois**

**Si l'observation s'est faite de façon discontinue, précisez pourquoi elle s'est interrompue et a repris :**

**Du fait de l'éloignement de l'objet par rapport à moi, il est passé derrière une zone boisé. Par ailleurs circulant sur la D30 je suis rentré dans la zone boisé.  
J'ai pu le voir à nouveau en sortant de la zone boisée**

**Comment s'est finie cette observation ?**

Ma route allait vers la gauche au croisement D30 D113, l'objet lui s'éloignait de moi probablement derrière la boucle de la seine ( Carrières sur Seine )

**Avez-vous vu le phénomène directement de vos yeux ? OUI**

(rayer ou supprimer la mention inutile)

**Le phénomène a-t-il été observé au travers d'un instrument** (lunettes de vue ou de soleil, jumelles, caméra, appareil photo, télescope...) ? **Si oui, merci de préciser le modèle :**

Lunettes de vue

**Conditions météorologiques** (ciel dégagé, nuages, vent, orage, brume, brouillard, pluie, neige, changement des conditions durant l'observation) :

Ciel dégagé, quelques nuages

**Conditions astronomiques** (souvenez-vous de la position de la Lune, du Soleil, de la présence ou non d'étoiles ou de planètes, etc.) :

Non, le soleil était hors de mon champ de vision

**Equipements allumés ou actifs pendant l'observation** (phares, radio, TV, lumières...) :

Probablement ma radio était allumée

**Bruits lors de l'observation** (TV ou radio allumées, passage de véhicules, moteur d'avion, tonnerre...) :

Probablement ma radio de voiture, des bruits de passages de véhicules. Pas de son extérieur notables

Dans vos descriptions, n'hésitez pas à faire des comparaisons avec des objets connus.

**Nombre de phénomènes** (unique, multiples ou unique puis se divise...) :

Un seul objet

# Description du phénomène

## Forme :

Cylindre ( j'ai pensé tout d'abord à un dirigeable ). Pas un avion car aucune aile ni empannage. J'ai pensé ensuite que cela ne pouvait pas être un dirigeable du fait qu'il s'éloignait de moi avec toujours la partie la plus longue visible pour moi.

## Couleur :

Blanc avec peut-être une zone plus sombre à l'extrémité gauche

**Luminosité** (en comparaison avec des astres connus comme Vénus et la Lune, ou l'éclairage d'un lampadaire, des lumières de voiture, de maison, etc.) :

Plus blanc que les nuages alentour, plus blanc qu'une façade d'immeuble mais pas lumineux tout de même

## Présence d'une trainée ou d'un halo ? Si oui, de quelle couleur ?

**Non aucun**

**Taille apparente** (exprimez les dimensions du phénomène par rapport à un objet familier et/ou en millimètres comptés sur une règle graduée portée à bout de bras) :

Difficile à dire. Grand c'est sur. Plusieurs dizaines de mètres au moins. Je dirais de la taille du fuselage d'un avion gros porteur

**Bruit provenant du phénomène** (sifflement, bourdonnement, détonation, comparaison avec un bruit connu...) :

Aucun de mon point d'observation

**Distance entre vous et le PAN (le phénomène observé), estimée grossièrement** (précisez si l'objet est passé devant ou derrière un élément du paysage) :

1 à 2 kilomètres il me semble

**Direction d'apparition du PAN** (nord, sud, sud-ouest, etc. ; ou précisez un repère visuel ou géographique local, la direction d'un lieu, etc.) :

# Reconstitution de votre observation

NORD-NORD-EST : A gauche de la D30 en direction de POISSY

**Direction de disparition du PAN** (nord, sud, sud-ouest, etc. ; ou précisez un repère visuel ou géographique local, la direction d'un lieu, etc.) :

NORD-NORD-EST : A gauche de la D30 en direction de POISSY

**Hauteur d'apparition du PAN par rapport à l'horizon**  
(l'horizon = 0°, le zénith = 90°) :

J'estime à 15 degrés

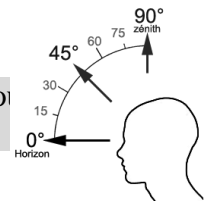
**Hauteur de disparition du PAN par rapport à l'horizon :**

J'estime à 15 degrés

**Trajectoire du phénomène** (ligne droite, montante, descendante, avec ou sans changement de direction, courbe, etc.) :

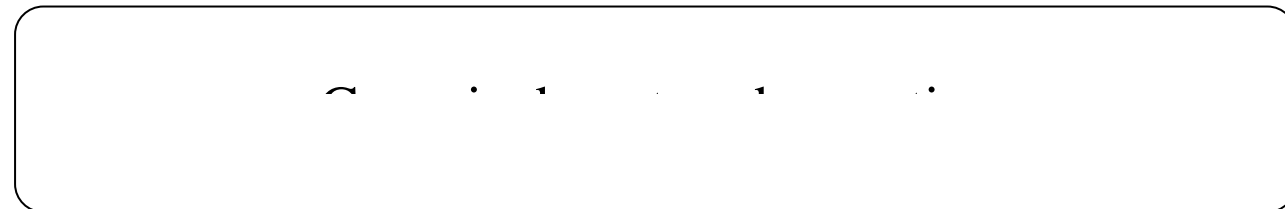
Ligne droite , direction NORD-NORD-EST

**Portion du ciel parcourue par le PAN durant l'observation** (ex : un quart du ciel ou par rapport à l'horizon, etc.) :



**Effet(s) sur l'environnement** (trace(s) au sol, effet(s) sur les êtres vivants ou le matériel) :

Aucun



Nous vous proposons trois méthodes complémentaires :



Prenez une photo de l'environnement tel qu'il était lors du phénomène, comme si l'appareil photo était vos yeux lors de l'observation. N'hésitez pas à dessiner ce que vous avez observé directement sur les photos.



Faites un ou plusieurs croquis de votre observation (voir page suivante) depuis votre point de vue, en incluant l'environnement. Donnez le plus d'éléments possibles afin de nous permettre une bonne compréhension de la scène.

Vous êtes entièrement libre des croquis que vous nous adressez. Mais la précision des couleurs est importante, surtout si le niveau de contraste entre le phénomène observé et l'environnement est faible. Essayez d'être le plus précis possible, quitte à écrire sur le croquis.

Aucun talent en dessin n'est nécessaire. L'essentiel est de nous faire comprendre ce que vous avez vu de manière schématique. Vous pouvez utiliser la page qui suit à cet effet.



Réalisez une reconstitution de votre observation sur un ou plusieurs plans. Si vous le pouvez, il s'agit de présenter votre observation par une vue de dessus. Pour cela vous pouvez imprimer une carte de votre lieu d'observation sur Google Map (<http://maps.google.fr>) ou Geoportail (<http://www.geoportail.gouv.fr/accueil>) et y reporter vos différentes positions et directions d'observations.

Comment faire pour « habiller » une photo ou une carte avec vos commentaires ?

Si vous êtes habitués à l'usage des logiciels de dessin ou de retouche d'image (Photoshop, GIMP, Illustrator,...), nous vous conseillons de recourir à ces outils, puis de nous envoyer un fichier au format jpg, png ou pdf.

Si vous ne pouvez pas accéder à ce type de matériel, imprimez une carte des lieux et/ou une photo, dessinez par-dessus et joignez-là au dossier papier ; ou bien scannez ou photographiez le résultat et envoyez-le nous au format jpg, png ou pdf.



Et maintenant ?

Utilisez cette page pour dessiner votre observation.  
Vous êtes entièrement libre de l'élaboration de ce croquis.

**Décrivez les émotions que vous avez ressenties pendant et après l'observation :**

Très intrigué pendant l'observation. Regrettant de ne pas être en situation de pouvoir photographier. Je n'ai pas cherché à «poursuivre l'objet» en continuant dans sa direction avec ma voiture. Je pense que sa vitesse relative m'aurait empêché de le suivre longtemps.

**Qu'avez-vous fait après votre observation ? En avez-vous parlé ? Comment vos interlocuteurs ont-ils réagi ? Avez-vous fait des recherches pour comprendre ce que vous avez vu ?**

J'en ai parlé une semaine après à mes filles et ma femme. Mes filles m'ont cru. Ma femme doute plus et pense qu'il s'agit d'un phénomène explicable ( elle a peut être raison mais je n'ai pour ma part trouvé aucune explication acceptable ).

A noté que je m'intéresse depuis jeune à l'aéronautique, j'ai l'habitude de regarder le ciel, les avions. Ici je n'ai rien pu expliquer

**Quelle interprétation donnez-vous à ce que vous avez observé ? Avez-vous pensé à un phénomène connu ? Quels sont les éléments qui permettent de justifier votre interprétation ? Si vous ne savez pas, avez-vous renoncé à comprendre ? Si oui, quand et pourquoi ?**

Après avoir éliminé un avion (déplacement par le travers incompatible avec un avion), un hélicoptère (c'était plus grand et cylindrique), un ballon ( je ne connais pas de ballon cylindrique qui puisse se déplacer par le travers alors que le vent paraissait modéré ), un nuage ( c'était beaucoup plus compact et plus blanc qu'un nuage et cela se déplaçait plus vite ) alors j'ai pensé à un ovni après quelques temps.

**Avant votre observation, quel intérêt portiez-vous aux phénomènes aérospatiaux étranges ? Avez-vous une opinion précise sur le sujet ? Laquelle ? Sur quoi la fondiez-vous ?**

## Récapitulatif

Oui, je me suis intéressé à ce sujet depuis tout jeune. Je n'ai pas d'opinion précise et arrêtée. Je pense que l'existence dans l'univers de vie extraterrestre est une quasi certitude ( nombre d'étoiles, de planètes «habitables» ) statistiquement mais je ne sais pas si nous pouvons dire que les ovnis sont liées à une vie extra terrestre.

**Cette observation a-t-elle changé votre avis sur les phénomènes aérospatiaux non identifiés ?  
Si oui, expliquez ce que vous pensez maintenant :**

Non , pas vraiment. J'attends votre avis. Peut être qu'une explication apparaîtra

**Pensez-vous que la science permettra de donner une explication à votre observation ?**

Pas certain.

**Si vous avez déjà témoigné au sujet de ce PAN, veuillez nous préciser auprès de quelle autorité, organisation ou personne en supprimant ou barrant les mentions inutiles dans la liste ci-dessous, et en complétant les informations demandées (plusieurs contacts possibles) :**

- **Gendarmerie** (mentionner la brigade et la date) : .....
- **Police** (mentionner le commissariat et la date) : .....
- **GEIPAN** (mentionner le nom du contact et la date) : .....
- **Enquêteur privé** (mentionner le nom du contact et la date) : .....
- **Ufologue** .....  
Je, soussigné .....  
....., certifie la
- **Journaliste** .....  
sincérité des renseignements fournis ci-dessus.
- **Internet** .....

Fait à .....

**Merci de**  
(cocher ou s

le 15 Septembre 2013.....

**olis.**

Signature

\_\_\_\_\_

Si vous complétez ce formulaire par ordinateur, insérez votre signature scannée ou tapez simplement votre nom.

Non Croquis du phénomène observé (nombre :.....)

Oui Carte(s) ou plan(s) (nombre :2.....)

Non Photographie(s) de l'observation (nombre :.....)

Non Vidéo(s) de l'observation (nombre :.....)

Oui Photographie(s) de l'environnement (nombre :...2....)

Il vous reste à remplir l'autorisation de publication ci-dessous, qui nous permettra de faire apparaître votre témoignage **anonymisé** sur notre site Internet.

### **Autorisation de publication de vos informations**

(En cas de refus, rayer ou supprimer l'une et/ou l'autre des formules suivantes.)

- J'autorise le GEIPAN à publier ce témoignage sur son propre site Internet, après avoir supprimé les informations permettant d'identifier les témoins (nom, adresse...).
- J'autorise le GEIPAN à laisser paraître dans les médias (presse, télévision, Internet) certaines parties de ce témoignage (texte, photos éventuellement retouchées, dessins, schémas, vidéos).

Ce questionnaire est à renvoyer :

- Par e-mail avec l'ensemble des pièces numérisées à [geipan@cnes.fr](mailto:geipan@cnes.fr)

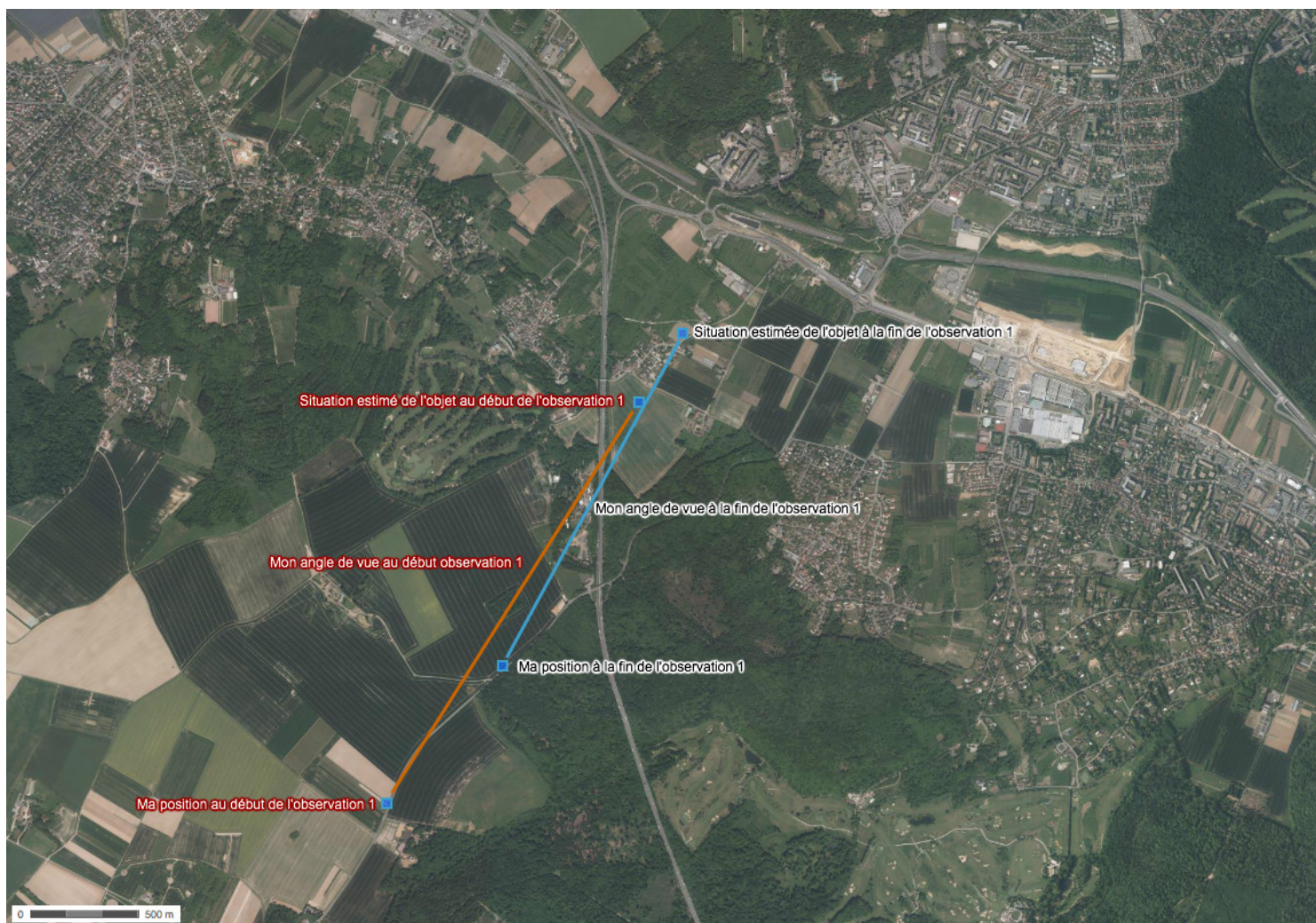
ou

- Par courrier à l'adresse postale suivante, après en avoir fait une copie que vous garderez :

**GEIPAN**  
**Centre national d'études spatiales**  
DCT/DA/GEIPAN  
18 avenue Édouard Belin,  
31401 TOULOUSE CEDEX 9

Nous vous remercions d'avoir pris le temps de témoigner.

## Observation 1





## Observation 2

