

Madame, Monsieur,

Vous avez été témoin direct, sur le territoire français, d'un phénomène aérospatial qui vous a intrigué, et vous souhaitez confier cette observation au GEIPAN pour analyse.

Nous vous proposons, dans un premier temps, de vous rendre sur notre site Internet www.geipan.fr. La consultation du [guide d'identification des PANs](#) vous permettra peut-être de trouver rapidement une explication à votre observation.

Dans le cas contraire, nous vous invitons à remplir le présent questionnaire.

Important : le questionnaire ne doit pas être rempli si vous n'avez pas fait d'observation directe
(un objet constaté sur une photo ou un film APRES la prise de vue ne constitue pas un cas d'observation)

- o Le questionnaire est individuel et doit être rempli **par le témoin direct**
- o Le questionnaire ne doit concerner **qu'une seule observation à la fois**

Votre témoignage est capital et unique. Il va consister à faire un récit de votre observation, à répondre à des questions précises, à réaliser des dessins et croquis ou joindre des photographies pour affiner davantage votre description.

Il est impératif que vous respectiez les consignes mentionnées à chaque étape afin que nous puissions réunir le plus grand nombre d'informations possible au sujet du phénomène observé.

Vous ne devez pas avoir peur de nous en faire part, ni vous sentir ridicule, nous avons l'habitude de recueillir ce type de témoignages.

Les conclusions de notre enquête vous seront transmises personnellement. Une fois anonymisé, votre témoignage sera publié sur notre site web (www.geipan.fr), onglet « [Recherche de cas](#) » dans la barre des menus.

Nous vous remercions par avance pour la contribution que vous apportez à nos travaux.

Le responsable du GEIPAN

Nous allons vous demander de restituer le maximum d'informations concernant votre observation. Le plus important est de ne rien omettre : ce sont souvent les détails qui permettent de résoudre les enquêtes. N'hésitez donc pas à donner le maximum d'informations, même si vos souvenirs sont incomplets ou que certains éléments vous paraissent peu importants. Si vous n'êtes plus très sûr de tel ou tel détail, signalez-nous vos doutes, mais, encore une fois, n'omettez rien. Nous devons pouvoir visualiser tout ce que vous avez vu, comme pour refaire le film de votre observation.

Pour votre récit, vous pouvez utiliser le texte libre préparé avant d'avoir consulté le « Qu'ai-je vu ? »

Utilisez la fin de cette page pour faire le récit de votre observation et poursuivez sur papier libre autant que vous le désirez :

Votre récit libre de l'observation :

Observation réalisée dans la nuit du 30 au 31/10/17, le 31/10/17 de 0h55h à 1h20.

En rentrant chez moi j'ai profité du ciel dégagé pour regarder le ciel et les étoiles, vers l'est (l'ouest étant moins visible en raison de la luminosité de la lune et de la ville de Cholet – Maine et Loire).

En parcourant l'horizon approximativement dans la direction de Maulévrier, j'ai aperçu une lumière blanche assez forte (direction est sud est) comportant des clignotements bleu et rouge. Pensant à un avion, j'ai délaissé cette observation et ai continué à regarder les étoiles. 5 minutes plus tard, je me suis rendu compte que l'objet n'avait pas ou peu bougé, j'ai donc regardé avec plus d'insistance. J'ai utilisé sur mon smartphone l'application SkyView Free avant de vérifier s'il s'agissait d'une étoile ou d'un satellite répertorié. Le point lumineux ne correspondait pas à un élément de l'application.

Par la suite, en continuant mon observation de ce point lumineux, je me suis rendu compte qu'il s'était déplacé à la verticale. Etonné, j'ai continué à regarder et me suis rendu compte que le point lumineux décrivait quelquefois des déplacements saccadés et rapide en ligne droite sur de courtes distances, mais cela était visible. Ce type de déplacement m'a fait penser à des mouvements de drone, et j'ai donc pensé à un drone militaire en exercice nocturne.

Un peu plus tard, un avion de ligne est passé en dessous du point lumineux et celui-ci a décrit des brefs mouvements d'aller-retour vers l'avion (mais avec la perspective, je ne peux être formel sur leur présence dans le même plan), il y a eu au moins 3 de ces mouvements.

J'ai tenté de prendre photos et films avec mon smartphone, mais la luminosité étant faible, le point est difficile à voir.

J'ai également activé plusieurs fois la lampe du smartphone pour voir si cela provoquerait une réaction, et il n'y en a pas eu.

J'ai également utilisé des jumelles pour voir plus précisément, cela n'a que confirmé la lumière blanche et le clignotement l'accompagnant.

J'ai arrêté mon observation vers 1h20, le point lumineux étant toujours là, et je me suis aperçu qu'il avait nettement monté par rapport à sa position initiale.

Veillez noter que le clignotement bleu rouge accompagnant la lumière blanche n'a pas cessé durant toute l'observation et que la lumière blanche était nettement plus forte que les étoiles.

Votre observation

**CONFORMEMENT A LA LOI N° 78-17 DU 6 JANVIER 1978 RELATIVE A L'INFORMATIQUE, AUX FICHIERS ET AUX LIBERTES, ET AU DECRET N° 78.774 DU 17 JUILLET 1978, VOUS DISPOSEZ D'UN DROIT DE CONTROLE ET DE RECTIFICATION DE VOS DONNEES PERSONNELLES.
LES DEMANDES SONT A ADRESSER PAR ECRIT AU GEIPAN – COORDONNEES EN DERNIERE PAGE**

Conditions d'observation du phénomène

Merci de fournir toutes les informations demandées.

A1. Adresse précise du lieu d'observation (commune, département, rue,...) :

49360 Toutlemonde

A3. Si Pendant un déplacement : nom du bateau, de la route ou référence du vol :

B1. Quelles étaient vos occupations juste avant votre observation ?

Retour travail domicile, entre Marans (charente maritime) et Toutlemonde – environ 1h15 de route

B2. Où vous trouviez-vous exactement ? (Merci d'indiquer si vous étiez dans un bâtiment et à quel étage, si vous regardiez à travers une vitre, et à quelle vitesse vous rouliez si vous étiez dans un véhicule.)

Position à l'extérieur, observation en position verticale, à l'arrêt

B3. Description du lieu d'observation :

Dans mon jardin : habitat isolé, sans constructions, en plein champ, pas de nuisance visuelle vers l'est

B4. Date de l'observation : 31...../10...../2017..... **B5. Heure précise de début** (en heure locale) : 0h55.....

B6. Durée de l'observation ou heure de fin (en heures, minutes, secondes) : fin à 1h20.....

B7. D'autres témoins ont-ils vu le même phénomène que vous ? Si oui, combien ?

Le cas échéant, merci de leur demander de nous contacter aux coordonnées indiquées en dernière page de ce document.

CONFORMEMENT A LA LOI N° 78-17 DU 6 JANVIER 1978 RELATIVE A L'INFORMATIQUE, AUX FICHIERS ET AUX LIBERTES, ET AU DECRET N° 78.774 DU 17 JUILLET 1978, VOUS DISPOSEZ D'UN DROIT DE CONTROLE ET DE RECTIFICATION DE VOS DONNEES PERSONNELLES.
LES DEMANDES SONT A ADRESSER PAR ECRIT AU GEIPAN – COORDONNEES EN DERNIERE PAGE

Témoin unique

B8. Le cas échéant, identité et relation entre ces témoins et le témoin principal :

B9. L'observation s'est faite de façon : continue

(rayer ou supprimer la mention inutile)

B10. Si l'observation s'est faite de façon discontinue, précisez pourquoi elle s'est interrompue et a repris :

B11. Qu'est-ce qui a provoqué la fin de l'observation ?

J'ai mis fin à l'observation par fatigue et froid

B12. Avez-vous vu le phénomène directement de vos yeux ? OUI

(rayer ou supprimer la mention inutile)

B13. Le phénomène a-t-il été observé au travers d'un instrument (lunettes de vue ou de soleil, jumelles, caméra, appareil photo, télescope...) ? Si oui, merci de préciser le modèle :

En complément de l'observation directe, tentative avec des jumelles (marque Hanimex modèle 12x50 – achetées en 1990)

B14. Conditions météorologiques (ciel dégagé, nuages, vent, orage, brume, brouillard, pluie, neige, changement des conditions durant l'observation) :

Ciel dégagé, aucun nuage

B15. Conditions astronomiques (souvenez-vous de la position de la Lune, du Soleil, de la présence ou non d'étoiles ou de planètes, etc.) :

Sans être catégorique :

Demi lune au sud ouest

B16. Equipements allumés ou actifs pendant l'observation (phares, radio, TV, lumières...) :

Aucun

B17. Bruits lors de l'observation (TV ou radio allumées, passage de véhicules, moteur d'avion, tonnerre...) :

Aucun

Description du phénomène

Dans vos descriptions, n'hésitez pas à faire des comparaisons avec des objets connus.

C1. Nombre de phénomènes (unique, multiples ou unique puis se divise...) :

Unique

C2. Forme :

Indéterminée à cette distance, hormis un point rond lumineux

C3. Couleur :

Lumière blanche + clignotement bleu rouge

C4. Luminosité (en comparaison avec des astres connus comme Vénus et la Lune, ou l'éclairage d'un lampadaire, des lumières de voiture, de maison, etc.) :

Très lumineux, plus lumineux que les étoiles

C5. Présence d'une traînée ou d'un halo ? Si oui, de quelle couleur ?

non

C6. Taille apparente (exprimez les dimensions du phénomène par rapport à un objet familier et/ou en millimètres comptés sur une règle graduée portée à bout de bras) :

A distance d'observation, taille d'une grosse étoile (4 mm)

C7. Bruit provenant du phénomène (sifflement, bourdonnement, détonation, comparaison avec un bruit connu...) :

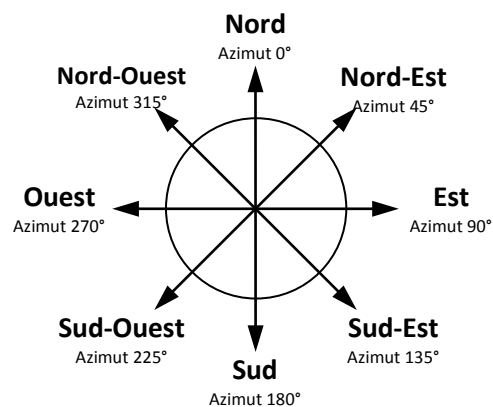
non

C8. Distance entre vous et le PAN (le phénomène observé), estimée grossièrement (précisez si l'objet est passé devant ou derrière un élément du paysage) : indéterminée

C9. C10. Position initiale du PAN dans le ciel (début de l'observation) :

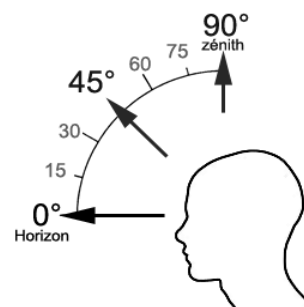
Indiquer un point cardinal (Nord, Sud ...), ou un azimut en degrés par rapport au Nord, ou un repère visuel ou géographique local (bâtiment, village)

EST SUD EST



Indiquer une hauteur en degrés par rapport à l'horizon, ou par rapport à un élément du paysage (ex : 2 fois plus haut que le clocher de l'église)

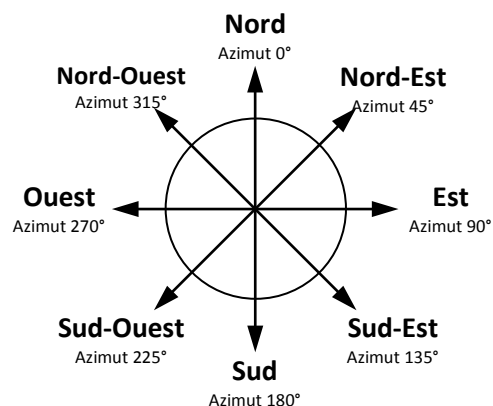
15°, légèrement au dessus de la végétation, au bas de notre pin



C11. C12. Position finale du PAN dans le ciel (fin de l'observation) :

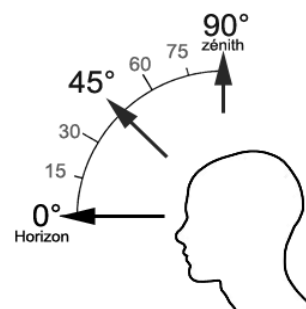
Indiquer un point cardinal (Nord, Sud ...), ou un azimut en degrés par rapport au Nord, ou un repère visuel ou géographique local (bâtiment, village)

EST SUD EST



Indiquer une hauteur en degrés par rapport à l'horizon, ou par rapport à un élément du paysage (ex : 2 fois plus haut que le clocher de l'église)

30° - plus haut, quasiment à mi hauteur de notre pin



C13. Trajectoire du phénomène (ligne droite, montante, descendante, avec ou sans changement de direction, courbe, etc.) :

Trajectoire saccadée, par brefs mouvements dans toutes les directions.

Trajectoire montante mais très lente (vue la différence entre début et fin d'observation)

C14. Portion du ciel parcourue par le PAN durant l'observation (ex : un quart du ciel ou de 30° à 40° par rapport à l'horizon, etc.) :

Élévation de 15°, très peu de déplacement latéral

C15. Effet(s) sur l'environnement (trace(s) au sol, effet(s) sur les êtres vivants ou le matériel) :

Non constaté à cette distance

Reconstitution de votre observation

Pour que nous puissions reconstituer le « film » de votre observation, nous devons disposer du maximum d'informations. Concrètement cela implique que nous comprenions tout, du début à la fin de votre observation, et que nous connaissions la direction de déplacement du phénomène ainsi que son altitude. Cette étape est cruciale.

Nous vous proposons trois méthodes complémentaires :

①

Prenez une photo de l'environnement tel qu'il était lors du phénomène, comme si l'appareil photo était vos yeux lors de l'observation. N'hésitez pas à dessiner ce que vous avez observé directement sur les photos.

②

Faites un ou plusieurs croquis de votre observation (voir page suivante) depuis votre point de vue, en incluant l'environnement. Donnez le plus d'éléments possibles afin de nous permettre une bonne compréhension de la scène.

Vous êtes entièrement libre des croquis que vous nous adressez. Mais la précision des couleurs est importante, surtout si le niveau de contraste entre le phénomène observé et l'environnement est faible. Essayez d'être le plus précis possible, quitte à écrire sur le croquis.

Aucun talent en dessin n'est nécessaire. L'essentiel est de nous faire comprendre ce que vous avez vu de manière schématique. Vous pouvez utiliser la page qui suit à cet effet.

③

Réalisez une reconstitution de votre observation sur un ou plusieurs plans. Si vous le pouvez, il s'agit de présenter votre observation par une vue de dessus. Pour cela vous pouvez imprimer une carte de votre lieu d'observation sur Google Map (<http://maps.google.fr>) ou Geoportail (<http://www.geoportail.gouv.fr/accueil>) et y reporter vos différentes positions et directions d'observations.

Comment faire pour « habiller » une photo ou une carte avec vos commentaires ?

Si vous êtes habitués à l'usage des logiciels de dessin ou de retouche d'image (Photoshop, GIMP, Illustrator,...), nous vous conseillons de recourir à ces outils, puis de nous envoyer un fichier au format jpg, png ou pdf.

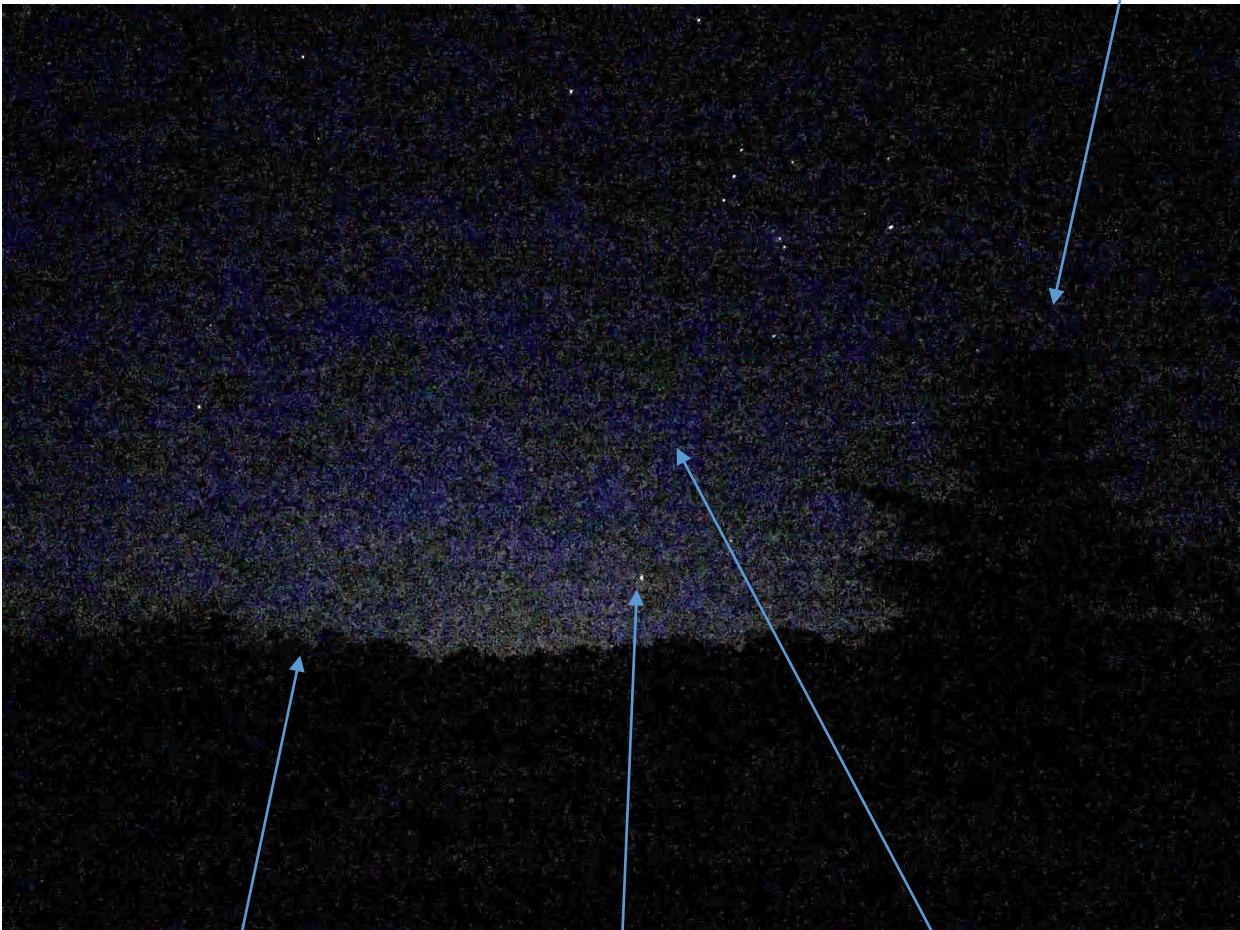
Si vous ne pouvez pas accéder à ce type de matériel, imprimez une carte des lieux et/ou une photo, dessinez par-dessus et joignez-là au dossier papier ; ou bien scannez ou photographiez le résultat et envoyez-le nous au format jpg, png ou pdf.

CONFORMEMENT A LA LOI N° 78-17 DU 6 JANVIER 1978 RELATIVE A L'INFORMATIQUE, AUX FICHIERS ET AUX LIBERTES, ET AU DECRET N° 78.774 DU 17 JUILLET 1978, VOUS DISPOSEZ D'UN DROIT DE CONTROLE ET DE RECTIFICATION DE VOS DONNEES PERSONNELLES.
LES DEMANDES SONT A ADRESSER PAR ECRIT AU GEIPAN – COORDONNEES EN DERNIERE PAGE

Croquis de votre observation

*E1. Utilisez cette page pour dessiner votre observation.
Vous êtes entièrement libre de l'élaboration de ce croquis.*

Pin

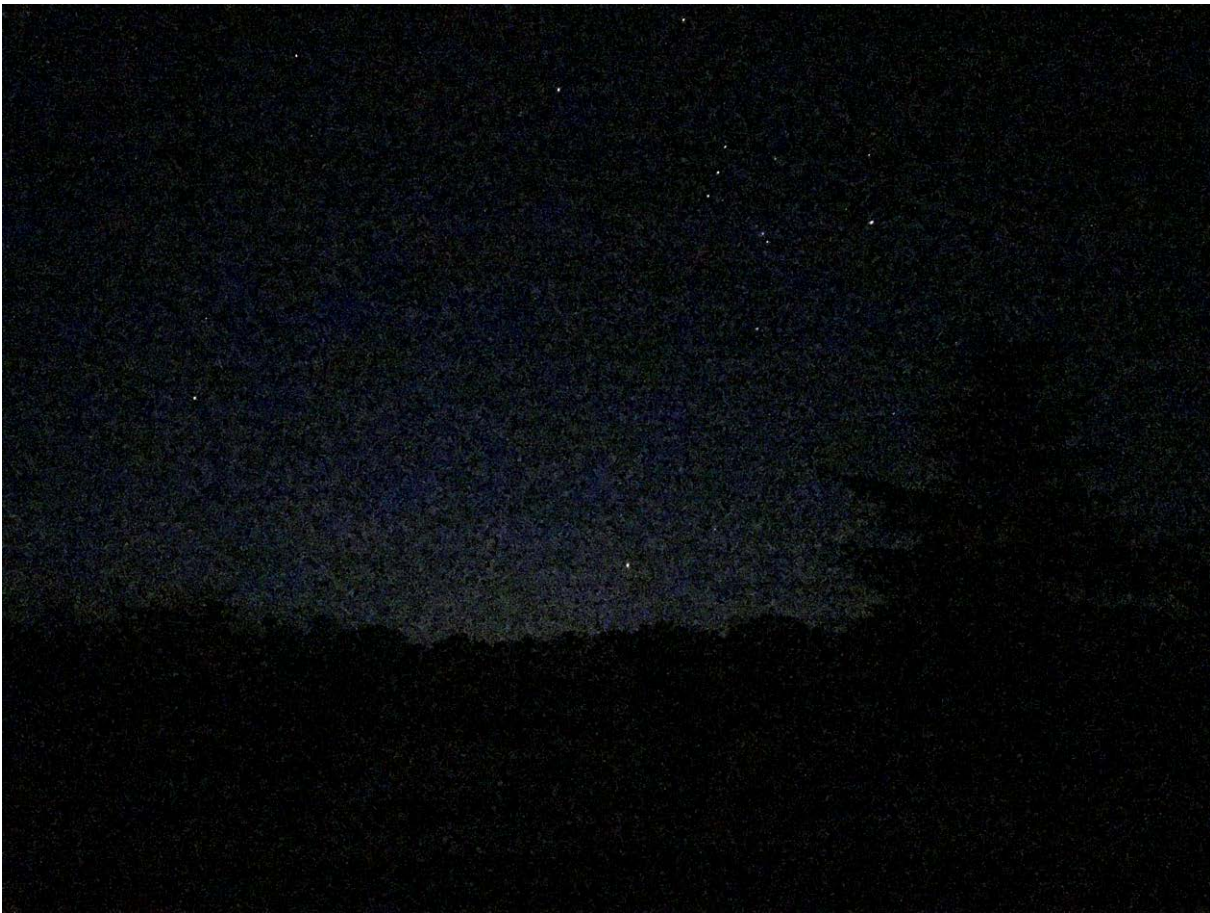


Luminosité à 80%

Horizon Est
(ligne de
végétation)

Anomalie à
1h10
31/10/17

Position
approximative à
1h20



Luminosité à 70%

CONFORMEMENT A LA LOI N° 78-17 DU 6 JANVIER 1978 RELATIVE A L'INFORMATIQUE, AUX FICHIERS ET AUX LIBERTES, ET AU DECRET N° 78.774 DU
17 JUILLET 1978, VOUS DISPOSEZ D'UN DROIT DE CONTROLE ET DE RECTIFICATION DE VOS DONNEES PERSONNELLES.
LES DEMANDES SONT A ADRESSER PAR ECRIT AU GEIPAN – COORDONNEES EN DERNIERE PAGE



Luminosité originale

CONFORMEMENT A LA LOI N° 78-17 DU 6 JANVIER 1978 RELATIVE A L'INFORMATIQUE, AUX FICHIERS ET AUX LIBERTES, ET AU DECRET N° 78.774 DU
17 JUILLET 1978, VOUS DISPOSEZ D'UN DROIT DE CONTROLE ET DE RECTIFICATION DE VOS DONNEES PERSONNELLES.
LES DEMANDES SONT A ADRESSER PAR ECRIT AU GEIPAN – COORDONNEES EN DERNIERE PAGE



Vue du poste d'observation de jour (02/11/17 à 18h08)

**CONFORMEMENT A LA LOI N° 78-17 DU 6 JANVIER 1978 RELATIVE A L'INFORMATIQUE, AUX FICHIERS ET AUX LIBERTES, ET AU DECRET N° 78.774 DU 17 JUILLET 1978, VOUS DISPOSEZ D'UN DROIT DE CONTROLE ET DE RECTIFICATION DE VOS DONNEES PERSONNELLES.
LES DEMANDES SONT A ADRESSER PAR ECRIT AU GEIPAN – COORDONNEES EN DERNIERE PAGE**

Et maintenant ?

E1. Décrivez les émotions que vous avez ressenties pendant et après l'observation :

Pendant : interrogatif, curieux

Après : Interrogatif

E2. Qu'avez-vous fait après votre observation ? En avez-vous parlé ? Comment vos interlocuteurs ont-ils réagi ? Avez-vous fait des recherches pour comprendre ce que vous avez vu ?

Oui, discussion avec les proches, plutôt dubitatif.

Renseignements pris sur le site du GEIPAN

E3. Quelle interprétation donnez-vous à ce que vous avez observé ? Avez-vous pensé à un phénomène connu ? Quels sont les éléments qui permettent de justifier votre interprétation ? Si vous ne savez pas, avez-vous renoncé à comprendre ? Si oui, quand et pourquoi ?

Exercice nocturne de drone militaire ?

E4. Avant votre observation, quel intérêt portiez-vous aux phénomènes aérospatiaux étranges ?

Curiosité

E5. Cette observation a-t-elle changé votre avis sur les PAN ?

Non, je reste scientifique carthésien

E6. Pensez-vous que la science permettra de donner une explication à votre observation ?

oui

E7. Pensez-vous que l'expérience que vous avez vécue a modifié quelque chose dans votre vie ? Qu'il peut y avoir un avant et un après ? Expliquez ce que vous ressentez :

Non

Récapitulatif

Si vous avez déjà témoigné au sujet de ce PAN, veuillez nous préciser auprès de quelle autorité, organisation ou personne en supprimant ou barrant les mentions inutiles dans la liste ci-dessous, et en complétant les informations demandées (plusieurs contacts possibles) :

- **Gendarmerie** (mentionner la brigade et la date) :
- **Police** (mentionner le commissariat et la date) :
- **GEIPAN** (mentionner le nom du contact et la date) :
- **Enquêteur privé** (mentionner le nom du contact et la date) :
- **Ufologue** (mentionner le nom du contact et la date) :
- **Journaliste** (mentionner le nom du contact et la date) :
- **Internet** (mentionner le site et la date) :

Nous autorisez -vous à publier cette dernière information ? **OUI**

(elle peut éventuellement permettre de vous identifier si votre identité apparaît sur ce site)

Merci de préciser dans la liste ci-dessous les documents que vous aurez joints ou remplis.

(cocher ou supprimer les mentions inutiles)

- Questionnaire
- Croquis du phénomène observé (nombre :.....)
- Carte(s) ou plan(s) (nombre :.....)
- Photographie(s) de l'observation (nombre :3)
- Vidéo(s) de l'observation (nombre : 1)
- Photographie(s) de l'environnement (nombre :.....)

Il vous reste à remplir l'autorisation de publication ci-dessous, qui nous permettra de faire apparaître votre témoignage **anonymisé** sur notre site Internet.

Autorisation de publication de vos informations

(En cas de refus, rayer ou supprimer l'une et/ou l'autre des formules suivantes.)

- J'autorise le GEIPAN à publier ce témoignage et les conclusions associées sur son propre site Internet, après avoir supprimé les informations permettant d'identifier les témoins (nom, adresse...).
- J'autorise le GEIPAN à laisser paraître dans les médias (presse, télévision, Internet) certaines parties de ce témoignage (texte, photos éventuellement retouchées, dessins, schémas, vidéos).

Je, soussigné .

....., **certifie la sincérité des renseignements fournis ci-dessus.**

Fait à Toutlemonde

Le 02/11/17

Signature

Ce questionnaire est à renvoyer :

- Par e-mail avec l'ensemble des pièces numérisées à geipan@cnes.fr

ou

- Par courrier à l'adresse postale suivante, après en avoir fait une copie que vous garderez :

GEIPAN
Centre national d'études spatiales
DSO/DA//GEIPAN
18 avenue Édouard Belin,
31401 TOULOUSE CEDEX 9

Nous vous remercions d'avoir pris le temps de témoigner.

CONFORMEMENT A LA LOI N° 78-17 DU 6 JANVIER 1978 RELATIVE A L'INFORMATIQUE, AUX FICHIERS ET AUX LIBERTES, ET AU DECRET N° 78.774 DU 17 JUILLET 1978, VOUS DISPOSEZ D'UN DROIT DE CONTROLE ET DE RECTIFICATION DE VOS DONNEES PERSONNELLES.
LES DEMANDES SONT A ADRESSER PAR ECRIT AU GEIPAN – COORDONNEES EN DERNIERE PAGE