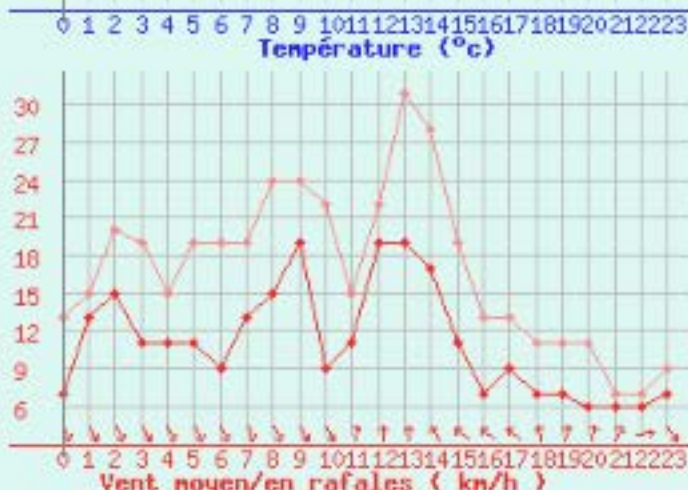
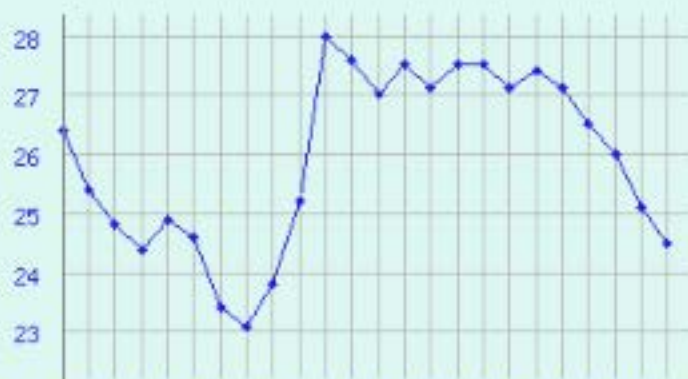


Tableau d'observations pour Nice (06) (4 m)

[Carte] - [Clim. mensuelle] - [Observations d'aujourd'hui] - [Prévisions]

<< vendredi 16 août 2013 >>

Station : Date :



Température Maxi.	Température Mini.	Rafale maxi.	Précipitations 24h	Ensoleillement
28 °C	23.1 °C	31 km/h	0 mm	12.6 h

Heure locale	Néb.	Temps	Visi	Température	Humidité	Humidex	Windchill	Vent (rafales)	Pression	Précip. mm/h
23 h	2/8		40 km	24.5 °C	56%	28.4	24.5 °C	↘ 7 km/h (9 km/h)	1017.2 hPa ↗	aucune

Température Maxi.	Température Mini.	Rafale maxi.	Précipitations 24h	Ensoleillement
28 °C	23.1 °C	31 km/h	0 mm	12.6 h

Heure locale	Néb.	Temps	Visi	Température	Humidité	Humidex	Windchill	Vent (rafales)		Pression	Précip. mm/h
23 h	2/8		40 km	24.5 °C	56%	28.4	24.5 °C	↙	7 km/h (9 km/h)	1017.2 hPa 🟢	aucune
22 h	3/8		40 km	25.1 °C	57%	29.6	25.1 °C	→	6 km/h (7 km/h)	1017.3 hPa 🟢	aucune
21 h	3/8		50 km	26 °C	57%	31	26 °C	↑	6 km/h (7 km/h)	1016.8 hPa 🟡	aucune
20 h	5/8		50 km	26.5 °C	58%	32.1	26.5 °C	↑	6 km/h (11 km/h)	1016.8 hPa 🟡	aucune
19 h	6/8		50 km	27.1 °C	53%	32.1	27.1 °C	↑	7 km/h (11 km/h)	1016.7 hPa 🟡	aucune
18 h	6/8		50 km	27.4 °C	48%	31.5	27.4 °C	↑	7 km/h (11 km/h)	1017 hPa 🟡	aucune
17 h	6/8		50 km	27.1 °C	57%	32.8	27.1 °C	↖	9 km/h (13 km/h)	1017.3 hPa 🟡	aucune
16 h	6/8		50 km	27.5 °C	56%	33.2	27.5 °C	↖	7 km/h (13 km/h)	1017.8 hPa 🟡	aucune
15 h	6/8		50 km	27.5 °C	57%	33.5	27.5 °C	↖	11 km/h (19 km/h)	1018.1 hPa 🟡	aucune
14 h	6/8		50 km	27.1 °C	61%	33.7	27.1 °C	↑	17 km/h (28 km/h)	1018.2 hPa 🟡	aucune
13 h	5/8		50 km	27.5 °C	63%	34.6	27.5 °C	↑	19 km/h (31 km/h)	1018.2 hPa 🟡	aucune
12 h	2/8		50 km	27 °C	60%	33.3	27 °C	↑	19 km/h (22 km/h)	1018.4 hPa 🟡	aucune
11 h	1/8		50 km	27.6 °C	52%	32.5	27.6 °C	↑	11 km/h (15 km/h)	1018.4 hPa 🟡	aucune
10 h	1/8		50 km	28 °C	47%	32.3	28 °C	↘	9 km/h (22 km/h)	1018.6 hPa 🟢	aucune
9 h	2/8		50 km	25.2 °C	57%	29.8	25.2 °C	↘	19 km/h (24 km/h)	1018.7 hPa 🟢	aucune
8 h	1/8		50 km	23.8 °C	62%	28.4	23.8 °C	↓	15 km/h (24 km/h)	1018.6 hPa 🟢	aucune
7 h	1/8		50 km	23.1 °C	64%	27.5	23.1 °C	↓	13 km/h (19 km/h)	1018.3 hPa 🟢	aucune
6 h	1/8		50 km	23.4 °C	62%	27.7	23.4 °C	↓	9 km/h (19 km/h)	1018 hPa 🟡	aucune
5 h	1/8		50 km	24.6 °C	57%	28.8	24.6 °C	↓	11 km/h (19 km/h)	1017.9 hPa 🟡	aucune
4 h			55 km	24.9 °C	56%	29.1	24.9 °C	↓	11 km/h (15 km/h)	1018 hPa 🟡	aucune
3 h	2/8		50 km	24.4 °C	57%	28.5	24.4 °C	↘	11 km/h (19 km/h)	1018.2 hPa 🟡	aucune
2 h	4/8		50 km	24.8 °C	54%	28.6	24.8 °C	↓	15 km/h (20 km/h)	1018.4 hPa 🟡	aucune
1 h	6/8		50 km	25.4 °C	52%	29.2	25.4 °C	↘	13 km/h (15 km/h)	1018.5 hPa 🟢	aucune
0 h	6/8		50 km	26.4 °C	48%	30	26.4 °C	↓	7 km/h (13 km/h)	1018.7 hPa 🟢	aucune

Précisions : Les températures min/max et les précipitations 24h présents sur cette page sont tirées uniquement du tableau. Pour avoir la TX/TN et le cumul 24h "officiels", il faut se rendre sur la page classement Températures Min/Max et Pluie 24h, ou sur la climatologie mensuelle après 20h40 et 8h40.